



FRÜHJAHR 2024

# GLORREICHE AUSSICHTEN

mit Sommergetreide und Leguminosen  
von Hauptsaaen

ÜBER **130** JAHRE  
HAUPTSAATEN

[www.hauptsaaen.de](http://www.hauptsaaen.de)

BRAUGERSTE

# AVALON

## KÖNIGLICHE QUALITÄT

gezüchtet von  
**BREUN**



QUALITÄT



TOP  
SORTIERUNG



STANDFEST



TROCKEN  
TOLERANT



ÖKO  
EIGNUNG

- ☞ Stabile, hohe Sortierleistung auch in Trockenlagen
- ☞ Sichere Proteingehalte
- ☞ Überragende Standfestigkeit
- ☞ Sehr gute Halm- und Ährenstabilität

- ☞ Ausgeprägte Trockentoleranz
- ☞ Herausragende Malzqualität
- ☞ Ideal für den Ökoanbau
- ☞ Offiziell empfohlen!



### WAS SIND FLEXI-MALT® BRAUGERSTEN?

FLEXI-MALT®-Sorten ermöglichen den Mälzereien einen flexiblen Einsatz, um mit geringeren Weichgraden (bis 39 %) oder kürzeren Mälzungszeiten zu arbeiten.

# LEANDRA

## DIE MALZKÖNIGIN

gezüchtet von  
**BREUN**



QUALITÄT



STANDFEST



ÖKO  
EIGNUNG

- ☞ Zuverlässige AVALON-Kreuzung mit verbessertem Ertrag
- ☞ Kurz, standfest und stabil in Halm und Ähre
- ☞ Sehr resistent gegen Mehltau, dank mlo-Resistenz
- ☞ Sichere Toleranzen gegen Netzflecken und Rhynchosporium
- ☞ Aussaatflexibel von Mitte Oktober bis Anfang April
- ☞ Beste Flexi-Malt-Qualität
- ☞ Ausgewogener Malztyp mit sehr guter Zytolyse + Proteolyse

- ☞ Sehr niedrige Beta-Glucangehalte
- ☞ Hohe Marktware- und Vollgersteuerträge
- ☞ LEANDRA, die beste Kombination aus Qualität und Ertrag
- ☞ Offiziell empfohlen!



BRAUGERSTE

# AMIDALA

## DIE BRAUGERSTENKÖNIGIN

gezüchtet von  
**NORDSAAT**



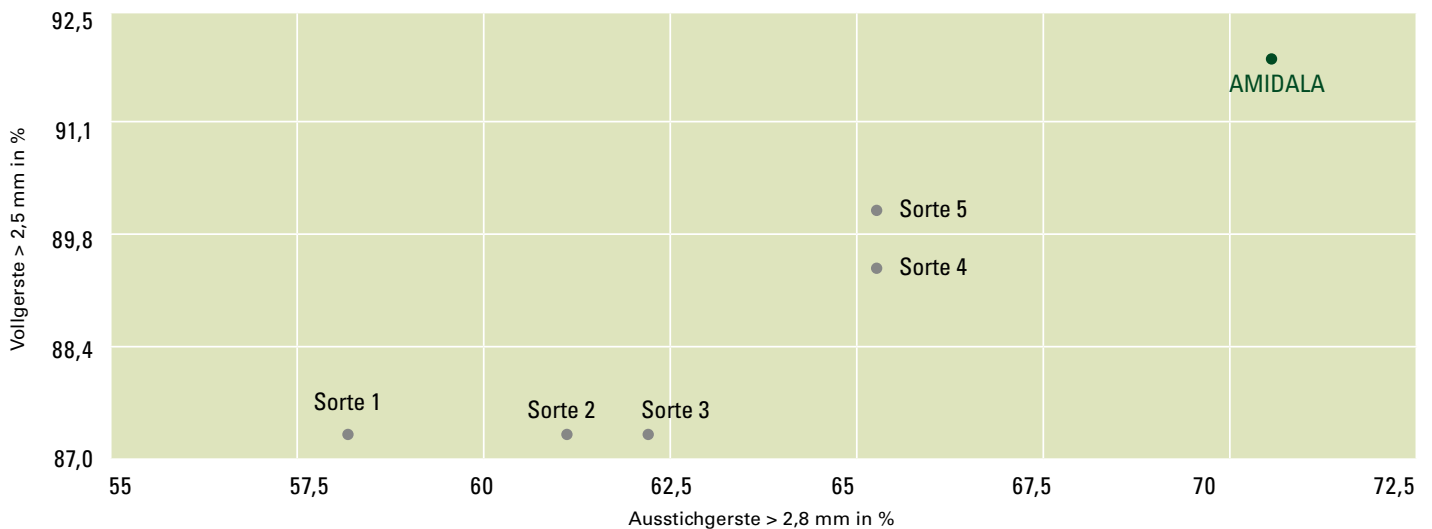
- ☞ Mittelfrüh mit guter Ertragsleistung
- ☞ Stabile, standfeste Sorte
- ☞ Exzellente Kornqualität mit bester Vollgersteinstufung (8)
- ☞ Mlo-Resistenz und breite Grundgesundheit ohne Schwächen
- ☞ Tolerant gegenüber Trockenstress
- ☞ Resistent gegen Nematoden
- ☞ Traumkombination aus Ertrag x Qualität
- ☞ Hervorragend niedrige Werte bei Kornanomalien
- ☞ Offiziell empfohlen



### PROFITIPP zum erfolgreichen Anbau

Aufgrund der geringen Neigung zur Bestockung ist es wichtig, dass die Aussaatstärke im konventionellen Anbau um 15 % (ca. 50 Körner) angehoben wird! Auf eine erhöhte Düngung zum Ausschöpfen des hohen Ertragspotenzials ist zu achten.

### AMIDALA: Sichere Vollgerste, dank dicker Körner



Quelle: LfL Bayern, LSV Somergerste 2023, behandelte Stufe, dreijährig geprüfte Sorten 2021 – 2023, 2021 = 5 Orte, 2022 = 7 Orte, 2023 = 6 Orte



# LEXY

## HOHE ERTRÄGE MACHEN SEXY

gezüchtet von  
**BREUN**



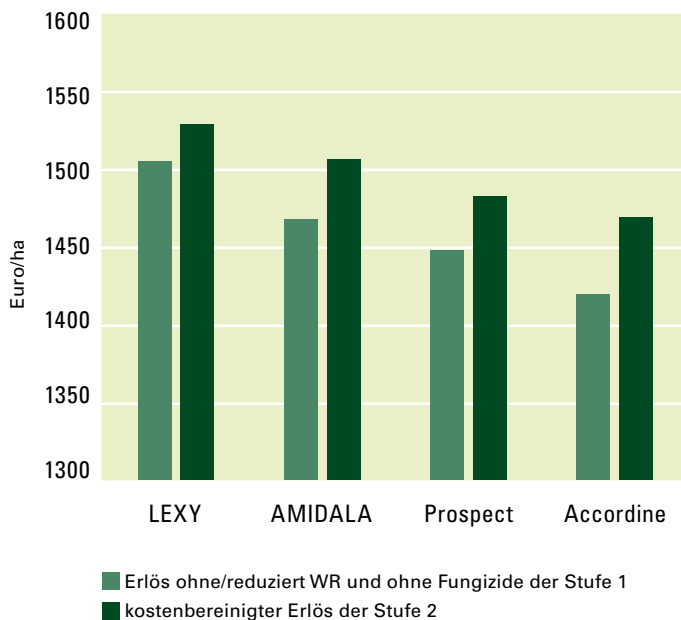
- Hohe Erträge in beiden Stufen mit starker Sortierung
- Mittelfrüh, standfest, stabil im Halm- und Ährenbereich
- Sehr gute Zytolyse und hohe Enzymaktivität
- Gesunde Sorte mit guten Resistenzen gegenüber Mehltau (mlo-Resistenz), Netzflecken und Rhynchosporium
- Sehr robust und trockenstresstolerant
- Ertragsstabil über alle Jahre und Orte
- FLEXI-MALT-Qualität
- Offiziell für den Anbau und die Verarbeitung empfohlen



### LEXY: Deutschlandweit sexy



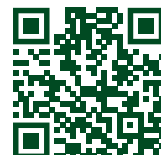
### LEXY: Höchste Erlöse



Preis Braugerste: 26,65 €/dt. inkl. MwSt., nach Durchschnittssätzen 2018 – 2022

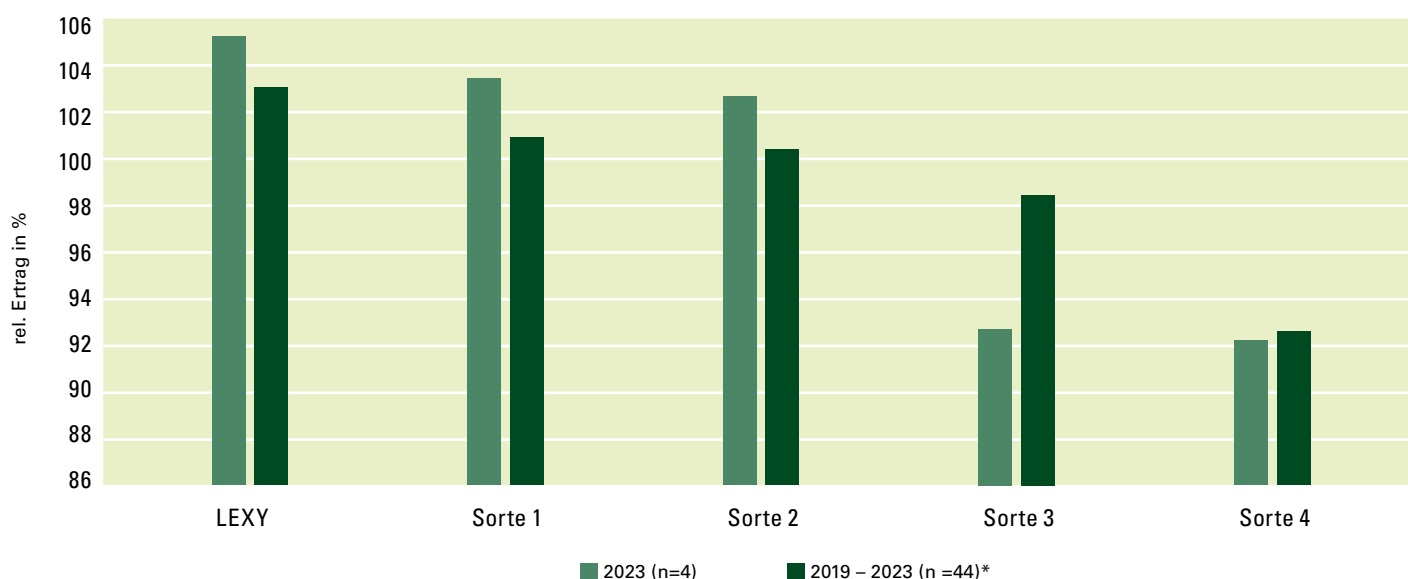
Quelle: LfL Bayern, LSV Sommergerste 2023, Bericht Stand 12.12.2023, n=18

Quelle: LSV und Öko-LSV der LDS 2023 (Relativerträge).  
\* vorläufiges Ergebnis





## LEXY: STABILE SPITZENLEISTUNG IN NIEDERSACHSEN



Quelle: LWK Niedersachsen, vorläufige Ergebnisse LSV Sommerbraugerste 2023, behandelte Stufe, enthält nur Sorten für die mehrjährige Versuchsergebnisse vorliegen. \* Werte werden nach der Hohenheim-Gülzower-Methode auf Basis der absoluten Einzelortergebnisse verrechnet; sie beinhalten z. T. auch WP-Ergebnisse



### VERFÜGBARES ÖKO-SAATGUT VON UNSEREN SORTEN

#### SOMMERBRAUGERSTE

- > **LEXY**
- > **LEANDRA**
- > **AMIDALA**
- > **AVALON**

#### SOMMERHAFER

- > **ASTERION**
- > **DELFIN**
- > **BISON**

#### SOMMERWEIZEN

- > **PEXESO**

#### SOMMERTRITICALE

- > **TOMCAT**

#### ERBSE (GELB)

- > **BATIST**
- > **AVATAR**

#### ACKERBOHNE

- > **CAPRICE**



SOMMERHAFER GELB

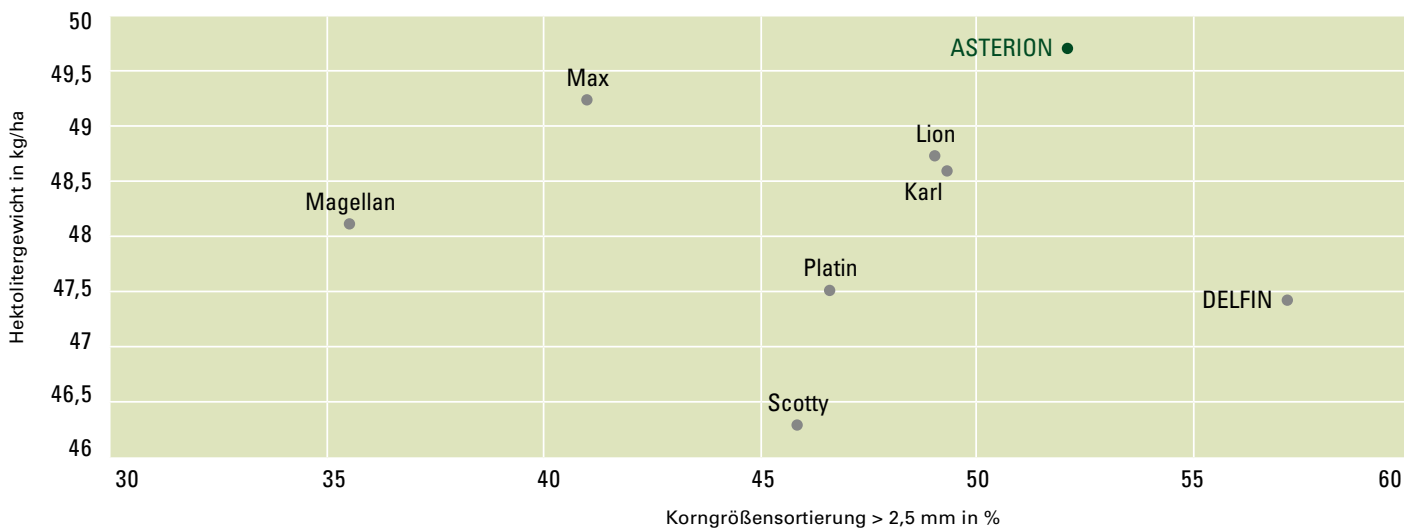
# ASTERION<sup>★</sup> NEU

## DER NEUE STERN AM HAFERHIMMEL



- ☞ Höchste hl-Gewichte aller Sommerhafer
- ☞ Toperträge konventionell und ökologisch
- ☞ Sehr gute Mehлтаuresistenz durch Pm7-Resistenz
- ☞ Gute Resistenz gegen Blattflecken und die Streifenkrankheit
- ☞ Überdurchschnittliche Fusariumtoleranz
- ☞ TOP Schäleignung mit niedrigem Spelzengehalt
- ☞ Dicke Körner mit exzellenter Sortierung
- ☞ Hervorragende Ökoeignung mit bester Ertragsleistung
- ☞ Reich an Aminosäuren, Mineralstoffen und Vitaminen
- ☞ ASTERION der neue Qualitätsstern am Haferhimmel!

### ASTERION: Bestes Hektolitergewicht und dicke Körner



Quelle: tlllr-Thüringen, LSV Sommerhafer 2023 auf Löss- und Verwitterungsböden, n=7, behandelte Stufe

#### ASTERION sichert Ertrag

ASTERION verfügt über eine der höchsten Bestandesdichten aller Hafersorten. Gegenüber anderen Sorten mit gleicher Einstufung zeigte ASTERION in der 3-jährigen WP eine 5% – 9% höhere Bestandesdichte. Diese sichert besonders im ökologischen Anbau sowie in Jahren mit witterungsbedingter schlechterer Bestockung ein hohes Ertragsvermögen.



# ASTERION – QUALITÄT

## HL-GEWICHTE = KRITERIUM NR. 1 FÜR DIE VERMARKTUNG

- ☞ Für die Vermarktung ist das sehr hohe und sichere Hektolitergewicht (APS 7) von **ASTERION** ein sehr großer Vorteil.
- ☞ Obwohl mehrere Sorten in Deutschland ebenfalls mit der APS 7 in diesem Merkmal eingestuft sind, zeigt **ASTERION** im direkten orthogonalen Vergleich (WP 2020 – 2022) deutlich höhere Hektolitergewichte.
- ☞ Damit handelt es sich bei **ASTERION** um die Hafersorte mit dem besten Hektolitergewicht. Die stabile, deutlich überdurchschnittliche Höhe des Hektolitergewichtes von **ASTERION** wird durch die verfügbaren Qualitätsdaten der offiziellen Prüfungen mit Hafer der vergangenen drei Jahre aus Dänemark (beste Sorte im Jahr 2022 von 12 Prüfsorten), Luxemburg (beste Sorte im Jahr 2022 von 14 Prüfsorten), Tschechien und Großbritannien gestützt.
- ☞ Bei **ASTERION** handelt es sich folglich nicht nur in Deutschland sondern auch im benachbarten europäischen Ausland um den Hafer mit einem der genetisch bedingt höchsten Hektolitergewichte.

### ASTERION: Bestes hl-Gewicht

3-jährig: ø 2020 – 2022	HL-Gewicht	Rang
ASTERION	53,1 kg	Platz 1
Max VRS	52,7 kg	Platz 2
Lion VRS	51,8 kg	Platz 3
DELFIN VGL	51,7 kg	Platz 4
Platin VGL	51,7 kg	Platz 4
Karl	51,6 kg	Platz 6
Apollon VRS	50,7 kg	Platz 7
Stamm	50,7 kg	Platz 7
Scotty VGL	49,7 kg	Platz 9

Quelle: Bundessortenamt, WP HA 2020 – 2022 Qualitätsbericht

### ASTERION: Topertrag konventionell & ökologisch

Bundesland	rel. Ertrag in %
Brandenburg	110
Sachsen	103
NRW	103
Sachsen-Anhalt Öko	101
Mecklenburg-Vorpommern Öko	109
Schleswig-Holstein Öko	110

Quelle: LSV der LDS 2023

#### ASTERION: Vorteile im Ökolandbau

ASTERION zeigt eine sehr gute Toleranz gegenüber der Streifenkrankheit und ist deshalb erste Wahl bei der Aussaat von ungebeiztem Saatgut.



SOMMERHAFER

# CELESTE

## HIMMLISCHE ERTRAGSLEISTUNG



- ☞ Moderner, hocheffizienter Schwarzhafer
- ☞ Überzeugt mit einer Topkombination aus Ertrag und Qualität
- ☞ Sichere Standfestigkeit
- ☞ Gute hl-Gewichte
- ☞ Dicke Körner mit sehr hohen TKM
- ☞ CELESTE ermöglicht eine höhere Rentabilität in der Vermarktung als hochwertige Spezialität
- ☞ Spitzensortierung
- ☞ Der neue Schwarzhafer zum Verlieben!

### CELESTE: Schwarzhafer für Ihr Pferd

- > Schmackhaftes, gesundes Futter
- > Reich an Aminosäuren, Mineralstoffen und Vitaminen
- > Hoher Anteil Beta Glucane regulieren den Blutzuckerspiegel und wirken entzündungshemmend
- > Leicht verdauliche Kohlenhydrate
- > TOP Energielieferant für beste Leistung



# DELFIN

## ERTRÄGE ZUM AUSFLIPPEN



- ☞ Toperträge in beiden Ertragsstufen
- ☞ Gelbhafer mit guten hl-Gewichten
- ☞ Beste Mehlauresistenz (Bestnote APS 1)
- ☞ Schwere Körner mit hohen TKM und geringem Spelzenghalt
- ☞ Mittellanger Wuchs mit sicherer Standfestigkeit und TOP Halmstabilität (Bestnote APS 3)
- ☞ Gute Fusariumtoleranz mit geringen DON-Werten
- ☞ DELFIN = beste Kombination aus Ertrag, Qualität, Gesundheit und Standfestigkeit
- ☞ Ideal für den extensiven oder intensiven Anbau
- ☞ Offiziell empfohlen!





SOMMERHAFER GELB

**JETZT NEU VERMEHREN!**

# CALEDON <sup>NEU</sup>

## TOPERTRAG + DICKE KÖRNER



QUALITÄT



TOP  
SORTIERUNG



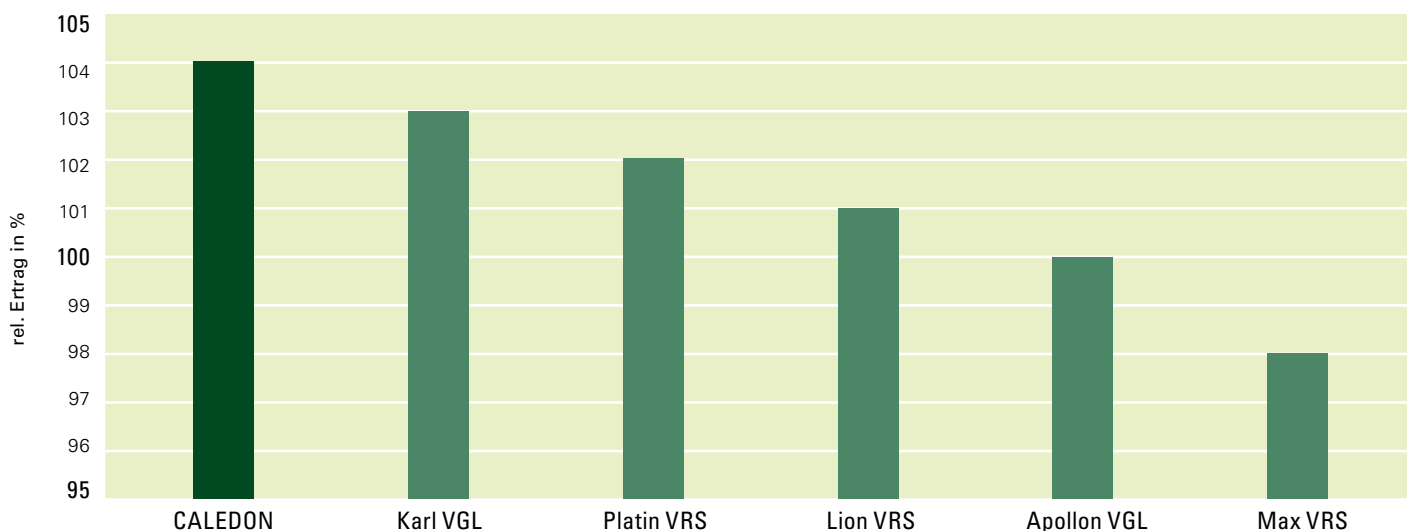
ÖKO  
EIGNUNG



FUSARIUM  
RESISTENT

- ☛ DELFIN-Kreuzung mit verbessertem Ertrag
- ☛ Hervorragende und sichere hl-Gewichte (APS 7)
- ☛ Beste Mehлтаuresistenz (APS 1)
- ☛ Ausgeglichene Halmstabilität
- ☛ Frühes Rispenstadien bei mittelfrüher Reife
- ☛ Lange Kornfüllungsphase für sichere Ertragsleistung
- ☛ Längerer Typ mit ausgeprägtem Wurzelsystem
- ☛ Ideal für konventionelle & ökologische Landwirtschaft

### CALEDON: 3-jährig Spitzenerträge

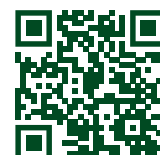


Quelle: WP 2021 – 2023 Kornertrag Ø 36 Standorte, Mittel aus Stufe 1 + 2, Vergleich CALEDON mit den im gleichen Zeitraum mitgeprüften VRS und VGL mit gelben Spelzen

### CALEDON: Spitzensortierung, dank dicker Körner

Sortierung in %	2021		2022		2023		Ø 2021 – 2023	
	2 mm	2,5 mm	2 mm	2,5 mm	2 mm	2,5 mm	2 mm	2,5 mm
CALEDON	98,7	59,5	98,3	50,5	97,9	58,5	98,3	56
Max VRS	97,2	45,9	96,7	31,2	97,2	44,8	97	40,4
Lion VRS	97,5	57,1	97,7	44,1	97,1	49,6	97,4	50,3
Platin VRS	97,2	48,9	96,1	31,1	97	45,9	96,8	41,8
Karl VGL	97	51,4	97,3	46,1	96,2	52,9	96,9	50

Quelle WP Sommerhafer 2021 – 2023, CALEDON im Vergleich zu den VRS



SOMMERDURUM

JETZT NEU VERMEHREN!

# VIDEODUR <sup>NEU</sup>

## HÖCHSTE ERTRÄGE MIT BESTER QUALITÄT



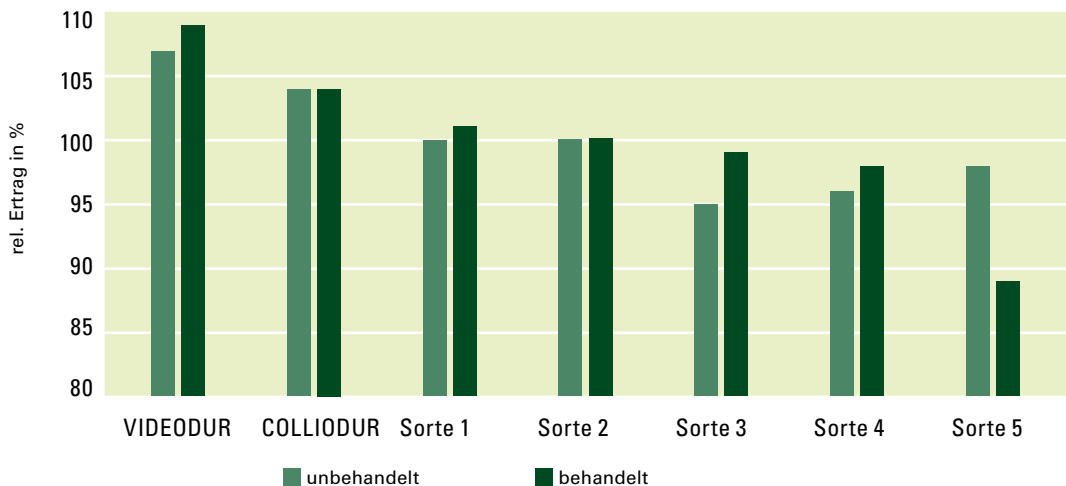
QUALITÄT



STANDFEST

- ☞ Hohertragreicher Sommerhartweizen
- ☞ Sehr gute Bestockungsleistung mit hohen Bestandesdichten
- ☞ Gute Resistenzen, insbesondere gegen Mehltau und Rost
- ☞ Sichere Qualität mit hoher Fallzahl und hohen Gelbpigmentgehalten
- ☞ Beste Werte bei der Vollglasigkeit
- ☞ Stabile Ertragsleistung

### VIDEODUR: Höchste Ertragsleistung



Quelle: LfL Bayern, LSV Sommerhartweizen 2023, relativer Kornertrag Südwestdeutschland (aus Rheinland-Pfalz, Hessen, Baden-Württemberg, Bayern), Mittel der Orte 2023



# ANVERGUR

## FRÜH ZUM HÖCHSTERTRAG



QUALITÄT



TOP  
SORTIERUNG



STANDFEST



FRÜHREIF



TROCKEN  
TOLERANT

- ☞ Früher Sommerdurum
- ☞ Kurze, standfeste Sorte mit guter Sortierung
- ☞ Gute Gesundheit mit besonderen Stärken gegenüber Blattseptoria, Gelbrost und Braunrost
- ☞ Sichere Vermarktungsqualität
- ☞ Geringe Neigung zur Dunkelfleckigkeit
- ☞ Hohe bis sehr hohe Gelbpigmentgehalte



# PATRICIA <sup>NEU</sup>

## ERSTKLASSIGE LEISTUNG

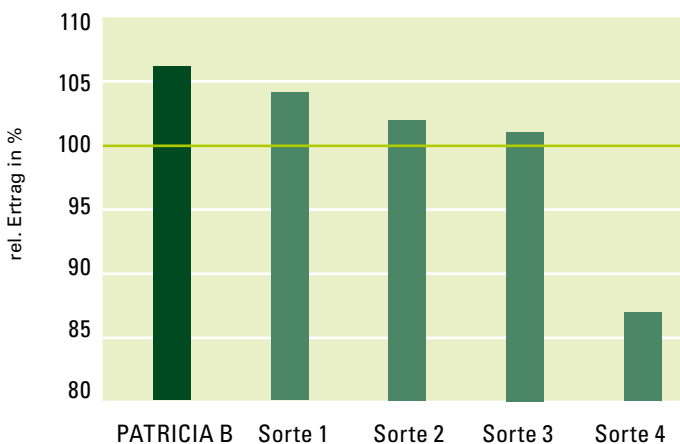


- ☛ Standfester, mittelfrüher Grannenweizen
- ☛ Herausragende Erträge in beiden Stufen
- ☛ Gute Grundgesundheit mit beeindruckender Mehltaresistenz (APS 2)
- ☛ Sichere Fusariumresistenz

- ☛ Hohe und stabile Fallzahlen
- ☛ Ausgeprägtes Wurzelsystem
- ☛ Exzellente N-Effizienz
- ☛ Einzigartige Kombination aus Saatzeitflexibilität und Ertragsleistung

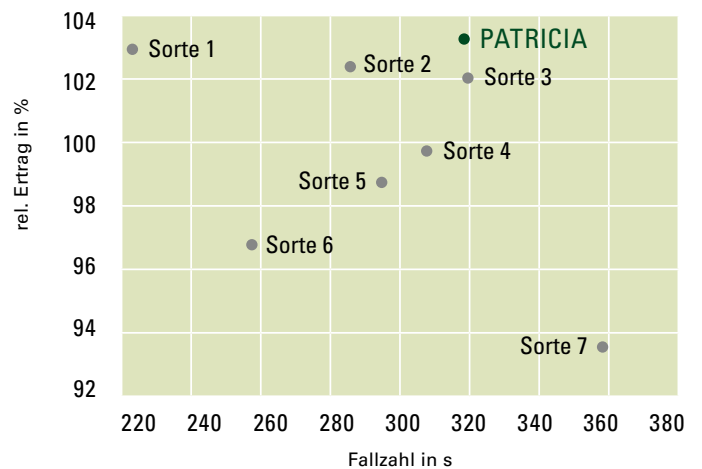


### PATRICIA: Der Top-Wechselweizen in NRW



Quelle: LWK NRW, LSV Sommerweizen 2023, n=2, PATRICIA im Vergleich zu den Bezugssorten

### PATRICIA: Qualität und Ertrag



Quelle: LfL Bayern, LSV WS 2023, mehrjähriges Mittel: Fallzahl Stufe 2, Ertragsmittel Stufe 1 + 2

# SERVUS

## UND TÄGLICH GRÜBT DER TOPERTRAG



- ☛ Verlässlicher Sommerweizen mit Eignung zur späten Herbstsaat (Wechselweizen)
- ☛ Kurz und halmstabil
- ☛ Beste Standfestigkeit aller Sommerweizen
- ☛ TOP Mehltaresistenz und gute Gelbrosttoleranz

- ☛ Sichere Qualität:
  - Hohe bis sehr hohe und stabile Fallzahl (APS 8+)
  - Hohe Rohproteingehalte (APS 7)
  - Sehr hohe Sedimentationswerte (APS 9)





ERBSE

# BATIST <sup>NEU</sup>

## FEINSTE ERTRAGSLEISTUNG



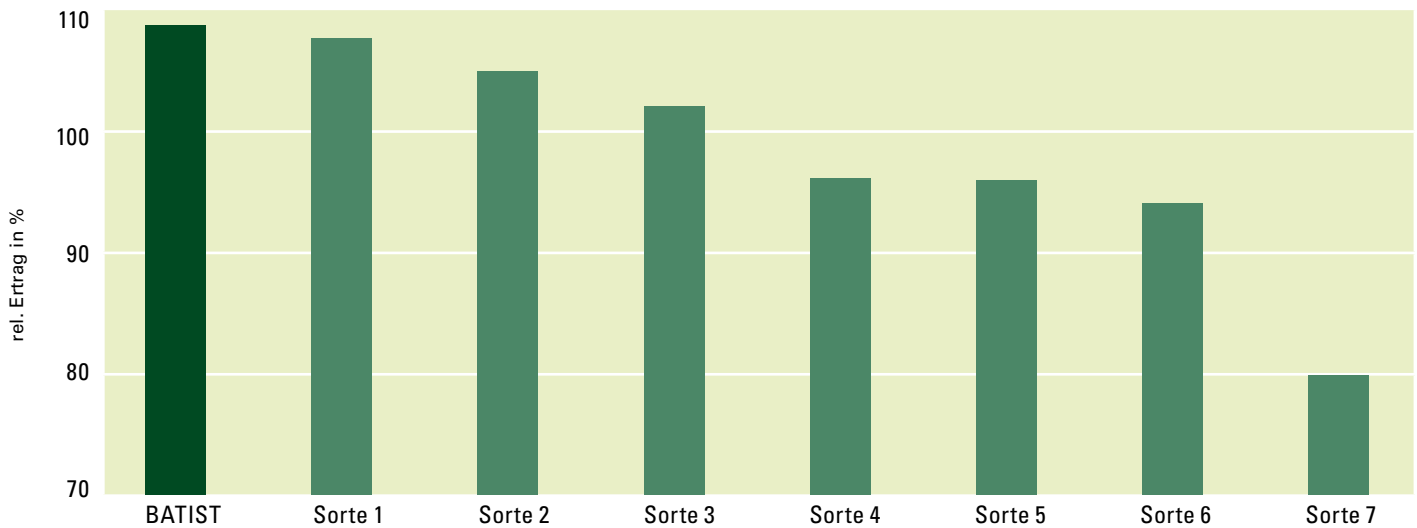
- ☛ Neue hochertragreiche Körnererbse
- ☛ TOP Korn- und Proteinerträge
- ☛ Lang aber sehr standfest
- ☛ Sehr gute Beerntbarkeit
- ☛ Gleichmäßige Strohabreife
- ☛ Rasche Jugendentwicklung und schnelle Bodenbedeckung
- ☛ Breite Grundgesundheit
- ☛ Ideal auch für den Ökoanbau

In Praxisversuchen zur Erntbarkeit sind immer die Sorten ganz vorne, die langstrohig sind und gleichzeitig eine gute Standfestigkeit haben. Diese lassen sich auch bei lagernen Beständen am besten vom Schneidwerk aufnehmen und sichern damit eine erfolgreiche Ernte.

Sorteneinstufung Batist	APS
Reife	4
Kornertrag	9
Pflanzenlänge	7
Lager	2

Quelle: BSL 2023

### BATIST: Beeindruckt mit Bestleistung



Quelle: LFA Mecklenburg-Vorpommern, LSV Futtererbse 2023, Batist im Vergleich zu den Berechnungssorten, n=2



## BATIST: GLORREICHE ERTRÄGE



Quelle: LSV der LDS Stand 12.12.2023,  
\*vorläufiges Ergebnis





ACKERBOHNE

# CAPRICE

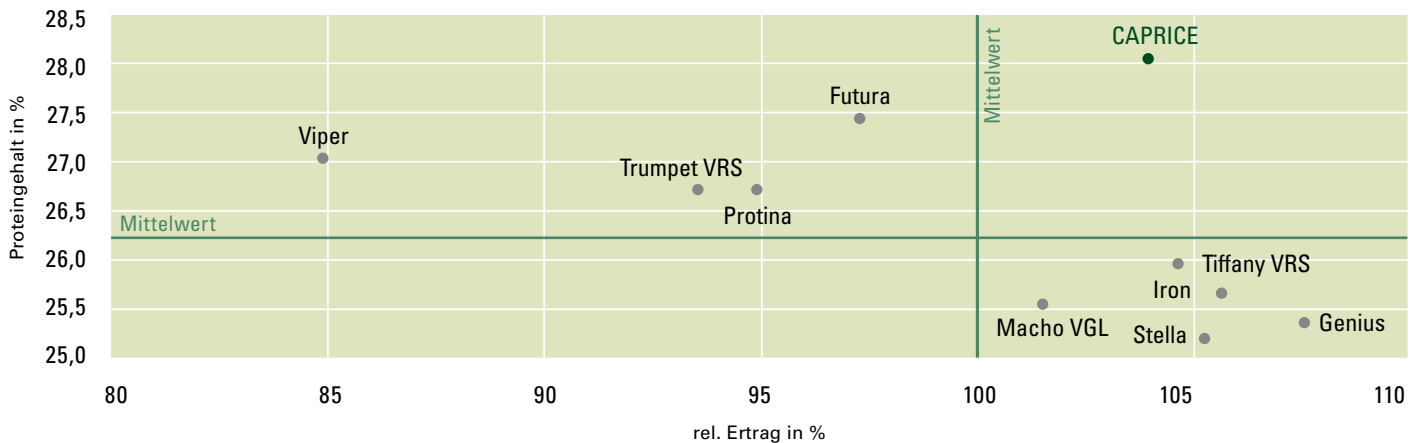
## TOPERTRAG FÜR GUTE LAUNE



- Hohe bis sehr hohe Ertragsleistung
- Sehr hohe Proteinерträge, ideal auch für hofeigenes Futter
- Rasche Jugendentwicklung und schnelle Bodenbedeckung
- Längerer aber sehr standfester Typ
- Gesund mit geringer Neigung zum Platzen der Hülsen
- Neue Ackerbohnen-genetik mit verbessertem Ertrag und hoher Qualität



### CAPRICE: Heldenhafte Kombination aus Ertrag und Protein



Quelle: LWK Schleswig-Holstein, LSV Ackerbohne 2023, n=3

# MYSTIC <sup>NEU</sup>

## DER GEHEIMTIPP ZUM ERFOLG



- Früher Blühbeginn, mittelfrühe Reife
- Hohe Kornerträge
- Sehr niedriger Vicin-/Convicin-Gehalt
- Heller Nabel, ideal für die Lebensmittelindustrie
- Hohe bis sehr hohe Proteinерträge
- Längerer Typ mit mittleren TKM



SOJABOHNEN

**ROYKA, sehr frühreif,  
ideal für Grenzlagen!**

Sehr früh

# ROYKA (000)

## FRÜH IM ZIEL



- ☞ Hohe Ertragsleistung
- ☞ Frühe, sichere Abreife
- ☞ Ideal auch für Grenzlagen
- ☞ Sehr gute Standfestigkeit
- ☞ Kurz – mittellang
- ☞ Mittlerer – hoher erster Hülsenansatz
- ☞ Sehr gute Gesundheit
- ☞ Engerer Reihenabstand von Vorteil

### Vorteile von HAUPTSAATEN-Soja

- > Deutsche Produktion sorgt für kurze Transportwege und mehr Nachhaltigkeit
- > Deutsche Produktion sichert eine rechtzeitige Auslieferung
- > Höchstmögliche Sicherheit (Jede BS- und ZS-Partie ist negativ auf GVO untersucht)
- > Einheiten mit 120.000 keimfähigen Körnern erleichtert die Bestellung der Bedarfsmengen und die Aussaatkosten bleiben bei jeder Keimfähigkeit gleich

Darum sollte man sich für HAUPTSAATEN-Soja entscheiden!



Früh

# KOFU (000/00)

## DER NEUE SOJASTAR



- ☞ Beste Ertragsleistung
- ☞ Sehr schnelle Jugendentwicklung
- ☞ Standfest & sehr gesund
- ☞ Buschig, mittel bis hoch
- ☞ Hoher erster Hülsenansatz
- ☞ Toleriert weiteren Reihenabstand
- ☞ TOP Ökoeignung

### KOFU: Starke Leistung für bessere Rentabilität

LfL 2023	Reife	Kornertrag in dt	Pflanzenlänge
KOFU	25.09.2023	29,44	40,7
Merlin VGL	13.09.2023	18,12	34,0
Adelfia VGL	24.09.2023	25,53	36,7
ES Compositor VGL	22.09.2023	28,98	39,5
RGT Stumpa VGL	19.09.2023	21,96	35,9

Quelle: LfL, Sojavorprüfung V372 Standort Frankendorf, KOFU im Vergleich zu den VGL



# UNSER MAISSORTIMENT

MEHR MAIS  
ZUM DOWNLOAD:



	Sorte	Siloreife	Kornreife	Korntyp	Nutzung
sehr früh	MAKAYLA <b>NEU</b>	ca. 190	ca. 180	flint	
früh	sy KARTHOUN	ca. 210	ca. 200	flint	
	MINSK <b>NEU</b>	ca. 210	ca. 210	flint	
	STROMAE	ca. 220	ca. 220	flint / dent	
mittel früh	MIRATRIX <b>NEU</b>	ca. 230	ca. 230	flint	
	BEEGEEES	ca. 240	ca. 240	flint	
	sy REMUS <b>NEU</b>	ca. 240		flint	
	ASIMOV	ca. 250		flint	
mittel spät	SVETLANA	ca. 260	ca. 260	dominierend dent	
	MIRASTAR <b>NEU</b>	ca. 260	ca. 260	flint	
	FILMENO	ca. 280	ca. 280	flint	
spät	GOLIATH	ca. 380	ca. 380	dent	

## IHRE ANSPRECHPARTNER DEUTSCHLANDWEIT



SCHLESWIG-HOLSTEIN, NIEDERSACHSEN, WESTL.  
MECKLENBURG-VORPOMMERN, SACHSEN-ANHALT  
Detlef Lange | TEAMLEITER NORD  
Mobil: 0173/5773213  
detlef.lange@hauptsaaen.de



NÖRDLICHES BRANDENBURG,  
MECKLENBURG-VORPOMMERN

WERDEN SIE TEIL DES TEAMS!



WESER-EMS / WESTFALEN / NORDHESSEN  
Fabian Gräbe  
Mobil: 0172/2573304  
fabian.graebe@hauptsaaen.de



RHEINLAND  
Andreas Gramlich | TECHN. QUALITÄTSMANAGEMENT  
Mobil: 0151/21495607  
andreas.gramlich@hauptsaaen.de



RHEINLAND PFALZ, HESSEN-SÜD, SAARLAND  
Leon Schmitz  
Mobil: 0151/21626353  
leon.schmitz@hauptsaaen.de



SACHSEN, SÜDLICHES BRANDENBURG  
Maxi Stöckel  
Mobil: 0172/6911274  
maxi.stoeckel@hauptsaaen.de



THÜRINGEN, SACHSEN-ANHALT-SÜD  
Steffen Scheibe  
Mobil: 0151/64192395  
steffen.scheibe@hauptsaaen.de



BAYERN  
Jochen Klein | TEAMLEITER SÜD  
Mobil: 0172/7924910  
jochen.klein@hauptsaaen.de



BADEN-WÜRTTEMBERG  
Christian Kronenwetter  
Mobil: 0173/5127221  
christian.kronenwetter@hauptsaaen.de



NIEDERBAYERN, OBERBAYERN, OBERPFALZ  
Josef Schedlbauer  
Mobil: 0151/20975909  
josef.schedlbauer@hauptsaaen.de

Hauptsaaen für die Rheinprovinz GmbH | Altenberger Straße 1a | 50668 Köln  
Tel.: 0221/16381120 | E-Mail: info@hauptsaaen.de



Alle Darstellungen erfolgen nach bestem Wissen und Gewissen, aber ohne Gewähr. Die dargestellten Daten und Grafiken geben Erkenntnisse wieder, die im Rahmen von Landessortenversuchen, Wertprüfungen und eigenen Versuchen gewonnen wurden. Trotzdem hängt der Erfolg der Kultur unter Praxisbedingungen auch von unsererseits nicht beeinflussbaren Faktoren ab, die nichts mit der Qualität und Leistungsfähigkeit der Sorte zu tun zu haben. Eine Gewähr oder Haftung können wir daher nicht übernehmen. Daten und Kenntnisstand 12/2023



www.hauptsaaen.de